

RLE.ETシリーズ

小型食品工業用

農漁業振興・町おこしに

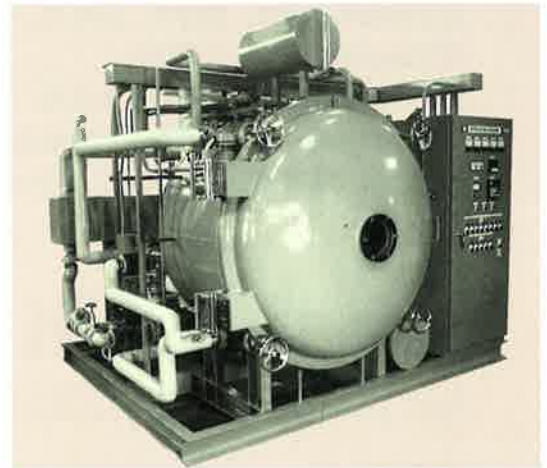
農海産特産品をFD製品に加工し、地場産業振興に活躍しています。

FD製品で特殊材料・製品の開発

食品産業はもとより、他産業でも、FD製品のアイデアを活かした色々な材料、製品が生まれています。



RL-06ET



RLE-300 ℓ

基本性能		
棚温度性能	棚加熱温度	最高+120℃
	棚冷却温度	冷却水温度プラス10deg
コールドラップ性能	到達温度	約-45℃
	融水	真空融氷方式
真空度性能	初期排気	130Pa(1Torr)まで15分
	到達真空度	13Pa(0.1Torr)以下

基本仕様			
型式	RLE-100 ℓ	RLE-300 ℓ	RL-06ET
トレイ面積	5.0㎡	11.2㎡	22.2㎡
トレイ寸法 枚数	680×370×20枚	680×550×30枚	405×1140×48枚
トラップ凝結量	100kg/B	200kg/B	400kg/B



RLE II シリーズ

試験研究用

小型研究用から少量生産用までシリーズ化しており、棚加熱温度、コールドラップ能力、真空度の関係が、工業用に展開できるように造られております。

基本性能		
棚温度性能	冷却温度	-45℃
	加熱温度	+70℃(OP+100℃)各段制御
コールドラップ性能	冷却温度	約-50℃
	融水	真空融氷方式
真空度性能	到達真空度	4Pa(0.03Torr)以下

基本仕様							
型式	RLE II -52	RLE II -102	RLE II -103	RLE II -203	RLE II -204	RLE II -205	RLE II -206
有効棚面積	0.15㎡	0.28㎡	0.42㎡	0.56㎡	0.75㎡	0.94㎡	1.13㎡
棚寸法 段数	210×360×2段	310×450×2段	310×450×3段	310×605×3段	310×605×4段	310×605×5段	310×605×6段
トラップ凝結量	3kg/B	5.5kg/B	8kg/B	11kg/B	15kg/B	18kg/B	22kg/B