

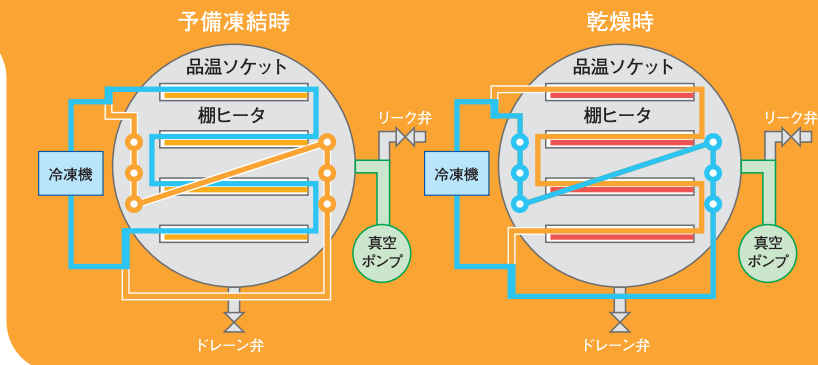
特徴

棚温度100℃ + 輻射加熱が可能。(オプション)

- 棚板： 固定式、直膨冷却式、ヒーター加熱
アルミアルマイト加工により効率の良い乾燥が可能
- コールドトラップ： 直膨式、内設式トラップの採用により全面に均一に着氷
- 融氷： 真空融氷方式により短時間で融氷が可能

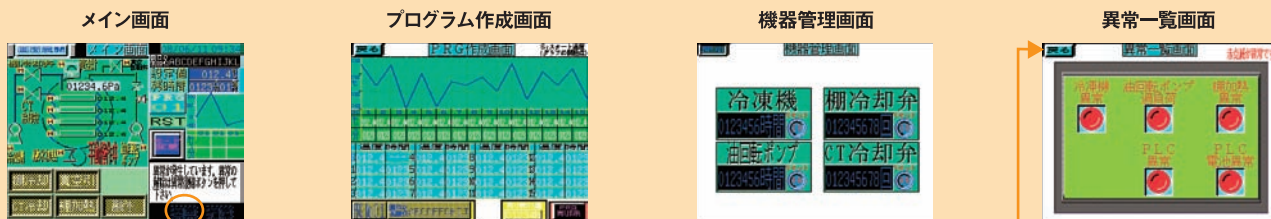
基本性能		
棚温度性能	冷却温度	-45℃(注1)
	制御温度	常温~+70℃
コールドトラップ性能	冷却温度	-50℃(注1)
	融氷	真空融氷方式
真空性能	到達真空度	4Pa 以下

注1. 保証冷却温度は室温+25℃又は、冷却水 32℃において。



基本仕様							
形式		RLE II-52	RLE II-103	RLE II-203	RLE II-204	RLE II-205	RLE II-206
有効棚面積	㎡	0.15	0.42	0.56	0.75	0.94	1.13
棚寸法	W×L/mm	210×360	310×450	310×605	310×605	310×605	310×605
トレイ面積	㎡	0.14	0.40	0.54	0.72	0.90	1.08
トレイ寸法	W×L/mm	204×350	300×445	300×600	300×600	300×600	300×600
棚段数・間隔	mm	2段・100	3段・100	3段・130	4段・93	5段・100	6段・80
トラップ凝結量	kg/バッチ	3	8	11	15	18	22
装置寸法	W×L×H/mm	1080×830×1450	1200×1090×1700	1300×1250×1700	1300×1250×1700	1510×1450×1800	1510×1450×1800
装置重量	kg	350	500	700	750	950	1000
設備用役	電源・3相200V /KVA/KW/A	4/3/30	6/4/30	8/5/30	8/5/30	10/6/50	10/6/50
	冷却水 32℃L/min	—	45	70	70	80	80
	融氷水 L/回	3	3	5	5	5	5
主仕様	1.材質 乾燥庫 SUS304/扉 アクリル/棚板 アルミアルマイト加工/トラップ冷却コイル 銅コイルメッキ仕上げ 2.計装 6点(100mm) 記録計/真空計/表示器(設定・運転・棚温度プログラム機能付き) 3.その他 ガスバラスト弁・オイルミストトラップ・オイル抜きコック						

表示器

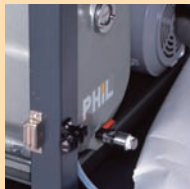


標準装備

6点式自動記録計 (CT1・棚1・品温3・真空度1)



オイル抜きコック



オイルミストトラップ



標準オプション 電気抵抗測定装置(共晶点計)/停電自動弁/棚温度100℃加熱/キャスター/復圧エアフィルター/リーク式真空制御(手動・自動)

総販売元 **NISSEI**
日精株式会社 FDプラント本部

本社 〒105-8411 東京都港区西新橋1-18-17(明産西新橋ビル) TEL03-3502-9583
 大阪支店 〒541-0053 大阪市中央区本町4-4-24(住友生命本町第2ビル) TEL06-6244-9404
 ホームページ <http://www.nissei.co.jp> メールアドレス freezedry@nissei.co.jp

製造元 **KYOWAC**
共和真空技術株式会社

本社 〒105-0003 東京都港区西新橋1-18-17(明産西新橋ビル) TEL03-3501-0484
 埼玉工場 〒360-0202 埼玉県熊谷市妻沼東5-6-0 TEL048-589-0211
 大阪サービスセンター 〒541-0053 大阪市中央区本町4-4-24(住友生命本町第2ビル) TEL06-6244-9405 (日精(株)大阪支店内)

